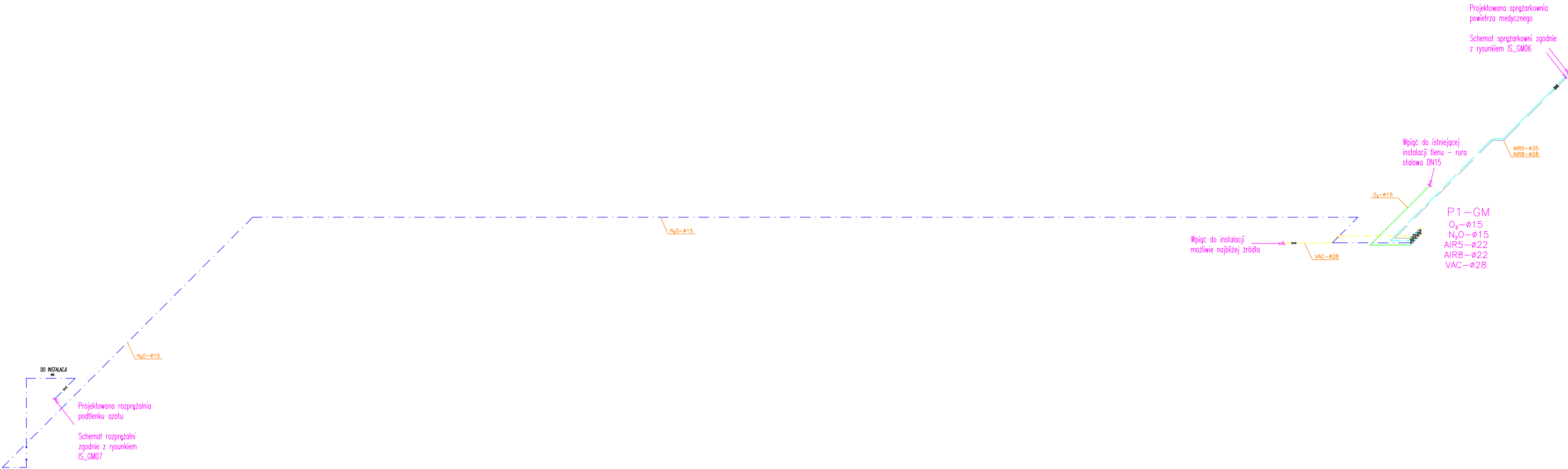



Aksonometria instalacji gazów medycznych i próżni
— PIWNICA



<div> www.neon.net.pl neon@neon.net.pl</div>	Częstochowa, ul. Bór 180 42-202 Częstochowa tel./fax: +48 +34 3245161			
Inwestor:	Powiat Sztumski reprezentowany przez Starostwo Powiatowe w Sztumie, 82- 400 Sztum, ul. Mickiewicza 31			
Faza:	PROJEKT WYKONAWCZY ZAMIENNY			
Branża:	Instalacja gazów medycznych			
Temat:	Przebudowa bloku operacyjnego w budynku głównym Szpitala Polskiego w Sztumie zlokalizowanego przy ul. Reja 12, 82-400 Sztum, działka nr 403/16, obr. II m. Sztum, powiat sztumski, woj. pomorskie			
Projektował:	mgr inż. Krzysztof Imbra	71/Sz/2002	specjalność sanitarna	VIII 2018
Sprawdził:	mgr inż. Grzegorz Kecman	77/Sz/2002	specjalność sanitarna	VIII 2018
Aksonometria instalacji gazów medycznych i próżni - PIWNICA				Skala 1:100 Nr rysunku IS_GM02